



BIOLAN

PUMPPAKET

Bruksanvisningar

INSTALLATION AV PUMPBRUNNEN

Biolan Pumpbrunn är avsedd för pumpning av tvättvatten till Biolan Gråvattenfilter. Pumpbrunnen kan även användas som en slamavskiljare eller en hålförsedd infiltreringsbrunn för mindre avloppsvattenmängder.

Vid installationen av Pumpbrunnen ska man följa anvisningarna och den plan som har upprättats för avloppsvattensystemet. Av planen framgår bl.a. hur systemet ska placeras på tomten samt höjdlägen. För att säkerställa att slutresultatet blir det bästa möjliga lönar det sig att anlita en utbildad och erfaren VVS- eller jordschaktentreprenör för installationsarbetet.

Tekniska data

- totalhöjd 1 450 mm
- behållarens höjd 500 mm
- behållarens diameter 650 mm
- stigrörets diameter 250 mm
- vattenvolym 150 l
- ingångsanslutning: 75 mm, 110 mm
- utgångsanslutning, slamavskiljare 75 mm, 110 mm
- utgångsanslutning, tryckavlopp 32 mm
- vikt ca 15 kg
- max. sänkningsdjup ca 1 400 mm

Installationsplats och -djup

Pumpbrunnen ska installeras upprätt på ett jämnt och komprimerat grus-, stenkross- eller sandlager (min. 150 mm). Installationsdjupet bestäms efter avloppets höjdläge på fastigheten. För att avloppsvattnet ska rinna obehindrat från utgångsanslutningen på huset ända till pumpbrunnen ska avloppet lutning vara tillräcklig (minst 1–1,5 %).

Pumpbrunnens täckningsdjup från ingångsanslutningen till jordytan ska inte överstiga ca 750 mm. Vid behov kan man förkorta brunnens hals med högst 700 mm. Fyllnadsjorden för schaktet ska vara tjälfri, t.ex. sand och den får inte innehålla vassa stenar. Fyllnadsjorden ska komprimeras skiktvis i skikt på ca 300 mm.

Förankring

Om grundvattnets eller jordvattnets lyftkraft är stor måste pumpbrunnen förankras. Det finns förankringsfästen på pumpbrunnens botten. Brunnen kan förankras t.ex. med en meter långa kamstänger (tjocklek 15 mm).

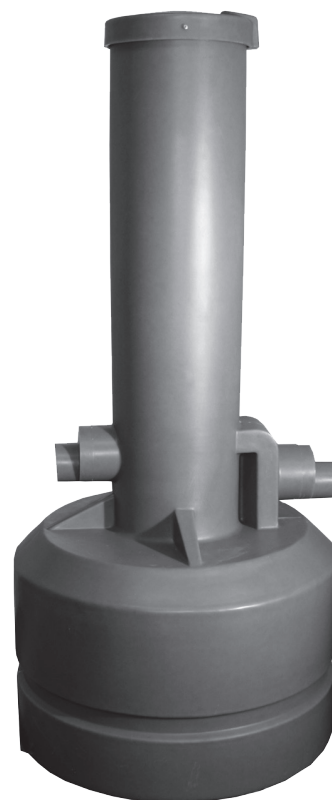
Om grundvattnets lyftkraft är stor, ska man använda för förankringen t.ex. en betongplatta eller särskilda förankringsplattor.

Anslutning av det inkommande avloppsröret

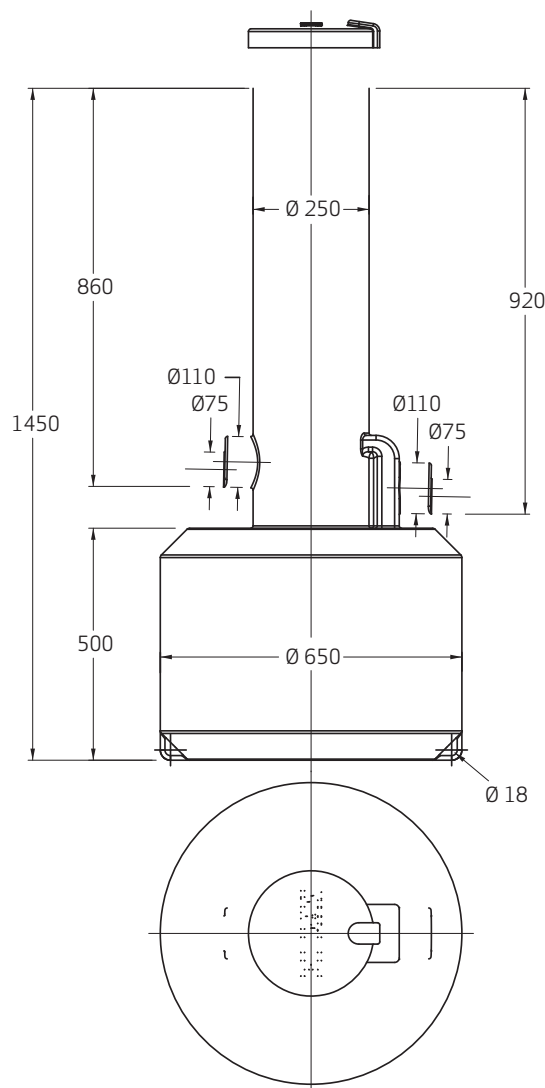
Ingångsanslutningen är färdigt öppnad för ett rör på 75 mm men till den kan också anslutas ett rör på 110 mm. Man ska använda en skarvmuff med tätning vid anslutningen.

Ledning av det utgående tryckavloppet

Tryckavloppsröret ska ledas genom pumpbrunnens lock in i Biolan Gråvattenfilter. Genomföringspunkterna för röret och elledningen är märkta på brunnslöcket och de öppnas genom att såga. Som tryckavloppsrör används en textilstärkt slang med ytterdiameter på 32 mm med slät yta.



SV





INSTALLATION AV SÄNKPUMPEN

Tekniska data

- flöde 130 l/min
- maximilyfthöjd 5 m
- effektbehov 350 W
- maximisänkingsdjup 7 m
- slangutgångar: 25 och 32 mm
- vikt 2,9 kg
- IP-klass IP68

SV

Att placera pumpen i brunnen (Biolan Pumpbrunn)

Pumpen ska placeras på brunns botten. Upphöjningen på brunnslocket ska sågas bort för att göra en öppning för det rör som utgår från pumpen och elledningen. Pumpen sänks på brunns botten och lyfts upp för underhåll med ett snöre eller en vajer som är fäst vid pumpen.

Anslutning av Biolan Sänkpump till Biolan Grävattenfilter

Vid pumpen ska fästas en utgångsanslutning på \varnothing 25 mm. Till anslutningen kopplas en textilförstärkt slang med ytterdiameter på 32 mm och slät yta. Anslutningen spänns med en slangklämma.

Det behövs en strypmuff för anslutning av den slang som går från pumpen till Grävattenfiltret: en diameter på 75 mm stryps till 32 mm (VVS-nummer 2480 104). I pumpleveransen ingår inga anslutningsdelar eller rördelar.

Obs! Om du använder för pumpningen en pump av någon annan typ än Biolan Sänkpump ska du beakta om den här pumpen är försedd med en backventil. Om du ämnar använda pumpen även på vintern ska du avlägsna den här ventilen. Då töms pumpnings-slangen in i Pumpbrunnen efter varje användningsgång, vilket förhindrar att slangen fryser igen.

UNDERHÅLLSANVISNINGAR

Underhåll av Pumpbrunnen och Sänkpumpen

Pumpbrunnen ska tömmas och Sänkpumpen underhållas vid behov – ändå minst en gång om året.

Lyft upp pumpen från brunnen. Öppna pumpens sugkammare och rengör den av eventuell hår, fett eller skräp. Kontrolleras att pumpen och slangen sitter fast.

Om reningsverket inte används på vintern, ska pumpen lyftas upp från pumpbrunnen på hösten.

INSTALLATION OCH ANVÄNDNING AV TIMERN

Med hjälp av Biolan Timer pumpas avloppsvattnet i lämpliga portioner in i Grävattenfiltret. Timern kopplas mellan sänkpumpen och strömkällan. Timerhöljets klassificering är IP54, dvs. det är stänkvattentätt.

Beroende på pumpens typ och pumpningsavståndet justeras pumpningstiden till 10–30 sekunder så att det kommer till filtret ca 20 liter vatten i sänder och att lådorna inne i filtret inte rinner över. Efter installationen ska pumpens aktuella flöde mätas innan tidsättning på timern.

Paustiden ska tidsättas så att de översta filterlådorna hinner suga upp det vatten som har kommit in under den föregående gångperioden innan den nästa pumpningsperioden inleds.

Intervallen mellan gångperioderna ska vara minst 5 minuter. Den rekommenderade paustiden är ändå 10–20 minuter

ÅTGÄRDER VID STÖRNINGAR

Vattennivån i pumpbrunnen är för hög

1. Kontrollera att pumpen är i rätt ställning i brunnen och att dess flottörbrytare flyter fritt i vattnet.
2. Kontrollera pumpens funktion.
3. Om pumpen fungerar inte, öppna dess sugkammare och avlägsna eventuellt propp. Töm brunnen också av fett och suspenderat material.
4. Kontrollera att timern fungerar.
5. Ställ in pumpningstiden vid behov så att pumpen tillför filtret högst 20 liter avloppsvatten och att paustiden mellan pumpningsgångerna är minst fem minuter.



BIOLAN

Biolan Oy
PB 2, 27501 KAUTTUA
Tfn +358 2 5491 600
Fax 02 5491 660
www.biolan.fi